

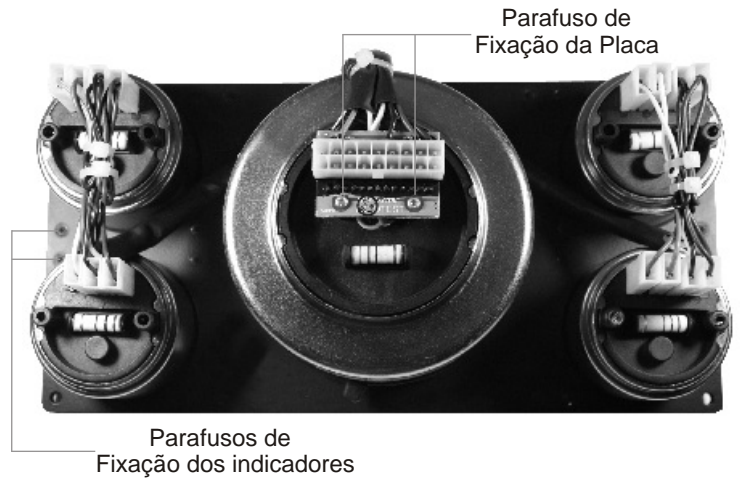
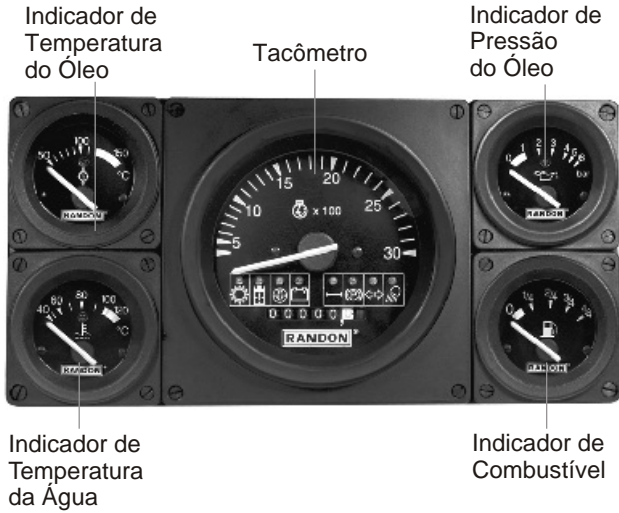


TUROTEST MEDIDORES LTDA

FOLHETO INFORMATIVO

MANUTENÇÃO DO PAINEL RANDON

O painel de instrumentos Randon é composto de 5 instrumentos e acessórios. Esse conjunto foi idealizado afim de facilitar a manutenção do mesmo campo.

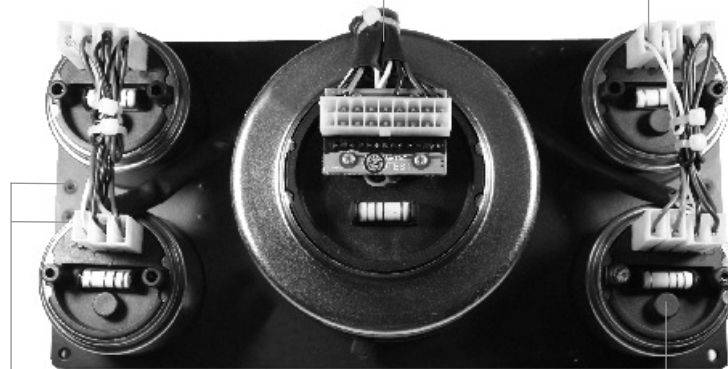


Em caso de substituição dos indicadores siga as instruções apresentadas abaixo:

1. Retirar conector correspondente do indicador que será substituído.



Para retirar o tacômetro, retire todos os seus parafusos de fixação e também os conectores dos indicadores



2. Retirar parafusos de fixação do indicador que será substituído.



3. Retirar o indicador correspondente.

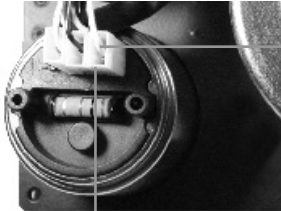
Agora seu painel está pronto para receber um instrumento novo!





“ Cuidado na instalação dos instrumentos no

1. Posição incorreta do conector.

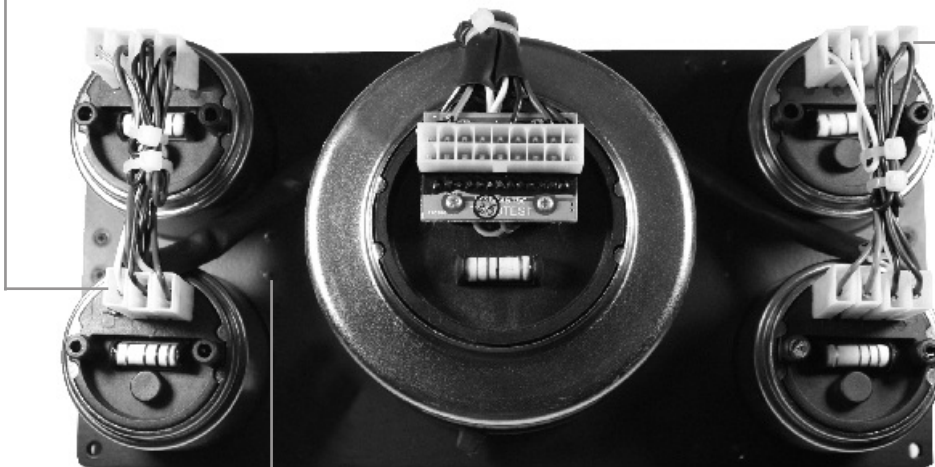


O fio vermelho deve corresponder com o sinal positivo do indicador

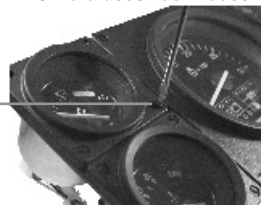
2. Conector mal posicionado.



Terminais não devem estar aparentes



3. Parafusos não fixados



Pinagem

PINAGEM CN1	DESCRIÇÃO	SINAL
01	Temp. óleo	(-)
02	Temp. água	(-)
03	Alavanca de transmissão engatada	(+)
04	Óleo hidráulico	(-)
05	Restrição de ar	(-)
06	Bateria	(-)
07	Temp. óleo do eixo traseiro	(-)
08	Freio estacionamento	(-)
09	Ind. de direção	(+)
10	Farol	(+)
11	Pressão do óleo do motor	(-)
12	Ind. temperatura do óleo	Resistivo (Ω)
13	Ind. temperatura da água	
14	Ind. pressão do óleo	
15	Ind. combustível	
16	Tacômetro	W do alternador
17	Alimentação (+12Vcc)	(+)
18	Terra	(-)

18



1

